

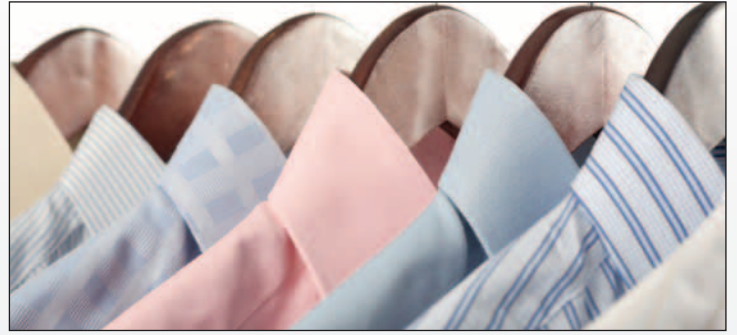


xetma  
Vollenweider

FEEL THE  
**SOFT**  
TOUCH

EMERIZING AND BRUSH-SUEDING WITH  
XETMA VOLLENWEIDER





## BELLEZA QUE SE PUEDE VER

*Suave como un pétalo de rosa - es la mejor forma de describir el efecto creado con la combinación de esmerilado y esmerilado-cepillado. La superficie del tejido se esmerila con cuidado. Con lo que las fibras adquieren una estructura más suave. La elaboración más cuidadosa y una guía sensible del tejido son los factores esenciales para garantizar unos resultados inmejorables.*

### LAS ESMERILADORAS POR TAMBOR DE XETMA VOLLENWEIDER

Desde hace varios años que se constata en el mercado una demanda creciente de efectos de tacto suave (soft touch)—no sólo en el sector de ropa sino también en el sector de tejidos en automóvil y hogar. Desde el principio Xetma Vollenweider, en función de uno de los primeros fabricantes de los nuevos sistemas de cepillado y esmerilado por tambor, ha seguido los pasos de esta tendencia.

### COMBINACIÓN DE ESMERILADO & ESMERILADO-CEPILLADO XEB

- efectos nuevos de Rose Petal® (efectos de pétalos de rosa) con pelo incomparablemente denso y muy corto empleando al mismo tiempo cilindros de cepillado y esmerilado en un ciclo de trabajo
- combinación de las ventajas de esmerilado y esmerilado-cepillado para efectos más intensos con un esfuerzo menor del material en cuanto a la estructura del tejido
- efectos muy uniformes en tejidos muy ligeros de fibras naturales y materiales sintéticos
- máxima vida útil de los recubrimientos gracias al sistema high touch® de Xetma Vollenweider

### ESMERILADO XE

- efectos singulares Peach Skin (piel de melocotón) en tejidos ligeros y pesados así como en géneros de punto y de urdimbre
- elaboración de materiales muy variados gracias a la combinación de las ventajas del esmerilado plano y del esmerilado por tambor
- esfuerzo mínimo del material en cuanto a resistencia a la rotura, estructura del material y solidez de tintes
- distribución óptima de la energía mecánica en todo el proceso de esmerilado mediante la acción de Multiple Roller Action®
- duración muy alta de la guarnición de esmerilado gracias al calentamiento mínimo
- paso por costura prácticamente sin pérdida mediante programa automático

### ESMERILADO-CEPILLADO XB

- efectos nuevos Peach Skin (piel de melocotón) en géneros de punto y tricotado así como en tejidos y no-tejidos, especialmente en tejidos elásticos y bielásticos
- efecto uniforme sin rayas ni sombras sobre el tejido
- pelo muy corto y denso por todo el ancho del material—sin diferencias orilla centro-orilla
- resistencia a la rotura muy elevada incluso en tejidos muy ligeros
- pérdida mínima de tinte durante la elaboración de artículos teñidos en piezas y tejidos Jacquard en las composiciones más diversas de material
- 6 cilindros de esmerilado-cepillado dispuestos en un tambor giratorio permiten la acción de Multiple Roller Action® durante el proceso de esmerilado-cepillado

### COMBINACIÓN DE PERCHADO & ESMERILADO XRE

- efectos extraordinarios de Moss®, con propiedades que se hallan entre un toque de esmerilado puro y un toque de perchado puro
- por la tecnología especial de acabado concebida por Xetma Vollenweider
- efectos superficiales que no se pueden crear con ninguna otra tecnología convencional
- máximo rendimiento mediante pocos pasos debido al tratamiento recíproco de las estructuras del hilo con guarniciones de perchado y esmerilado



## BELEZA QUE SE VÊ

*Suave como uma pétala de rosa, assim se descreve melhor o efeito resultante da esmerilagem e da escovagem-escovagem. A superfície do tecido é esmerilada de uma forma muito cuidadosa. As fibras obtêm, assim, uma estrutura mais suave. O tratamento cuidadoso e uma condução sensível dos têxteis são a nossa prioridade de forma a garantir ótimos resultados.*

### MÁQUINAS ESMERILADORAS POR TAMBOR DA XETMA VOLLENWEIDER

Há muitos anos que existe no mercado uma procura crescente de efeitos de toque suave, não só em vestuário, mas também no sector dos têxteis para automóveis e dos têxteis domésticos. A Xetma Vollenweider aderiu a esta tendência desde o início, como um dos primeiros fabricantes dos novíssimos sistemas de esmerilagem e de escovagem por tambor.

### COMBINAÇÃO DE ESMERILAGEM & ESCOVAGEM-ESMERILAGEM XEB

- Novos efeitos Rose Petal<sup>®</sup> com pêlo incomparavelmente denso e muito curto, através do emprego simultâneo de cilindros de escovagem e de esmerilagem num só ciclo de trabalho.
- Combinação das vantagens da esmerilagem e da escovagem-esmerilagem para efeitos mais fortes, havendo simultaneamente um menor esforço da estrutura do tecido.
- Efeitos uniformes em têxteis muito leves de fibras naturais e materiais sintéticos
- máxima vida útil das guarnições de esmeril devido ao sistema High Touch<sup>®</sup> da Xetma Vollenweider

### ESMERILAGEM XE

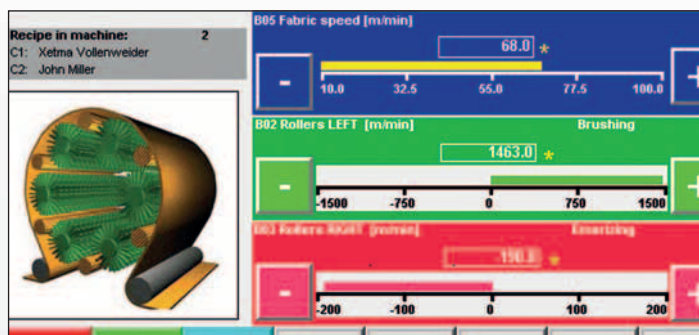
- Efeitos únicos de Peach Skin em têxteis leves e pesados, bem como em malhas
- Processamento dos mais variados tecidos através da combinação das vantagens da esmerilagem plana e por tambor
- Esforço mínimo dos têxteis relativamente a resistências à rotura, estrutura do material e estabilidade da cor
- Distribuição adequada da energia mecânica em todo o processo de esmerilagem através da Multiple Roller Action<sup>®</sup>
- Mais tempo de vida útil da guarnição de carda devido a um aquecimento mínimo
- Passagem quase sem perdas da costura através de um programa automático

### ESCOVAGEM-ESMERILAGEM XB

- Novos efeitos de Peach Skin em têxteis e malhas, bem como em artigos „não-tecidos”, especialmente em tecidos elásticos e bi-elásticos
- Efeito regular, sem marcas ou variações da tonalidade no tecido
- Pêlo muito curto e denso sobre toda a largura dos têxteis, sem diferenças lado-centro-lado
- Grande resistência á rotura, mesmo em têxteis mais leves
- Redução da perda de cor no processamento de artigos tingidos em peça e tecidos tipo Jacquard, nas mais variadas composições de materiais
- 6 cilindros de escovagem-esmerilagem, dispostos num tambor rotativo possibilitam a Multiple Roller Action<sup>®</sup> quando da escovagem-esmerilagem

### COMBINAÇÃO DE FLANELAGEM & ESMERILAGEM XRE

- Excepcionais Efeitos de Moss<sup>®</sup> com qualidades que se situam entre a esmerilagem e a flanelagem pura.
- Tecnologia de acabamento especial, desenvolvida pela Xetma Vollenweider
- Efeitos superficiais que não podem ser criados com outras tecnologias convencionais
- Maior produção com menos passagens, devido ao processamento recíproco da estrutura do fio com coberturas de esmeril e de flanela



## TECNOLOGÍA EN LA QUE SE PUEDE CONFIAR

### GUÍA DE MATERIAL INTELIGENTE

El sistema innovador Flexitronic® convence por su control sensible de la tensión del material para tejidos elásticos y bielásticos. En función de la aplicación, se mantiene constante la tensión deseada del material bien mediante un rodillo o cilindro regulador de la tensión o bien por medio indicadores de carga. Dispositivos opcionales y variados para la *disposición óptima de marcha del material*, incluso en el caso de tejidos sensibles. El sistema confortable de alimentación del material garantiza en todo momento un *flujo de material perfecto*. Los cilindros de apriete, dispuestos opcionalmente en los cilindros de tracción delante y detrás del tambor, impiden un resbalamiento lo que es ante todo importante para géneros lisos y elásticos y garantizan así un *resultado de acabado por completo uniforme*.

### ACCIONAMIENTO POTENTE

Los accionamientos directos controlados por frecuencia con motorreductores asincrónicos se caracterizan por su *extrema seguridad*. Un sistema inteligente de recuperación de energía garantiza un *consumo mínimo de energía*. *Máxima flexibilidad* en la aplicación por el sentido de giro de los accionamientos seleccionables libremente. La adaptación totalmente automática de la energía de tratamiento al modificar la velocidad del material garantiza en todo momento resultados de acabado constantes.

### MANEJO MUY SENCILLO

La pantalla táctil de color guiada por menú integra todas las funciones en una *vista de fácil comprensión*. El software de manejo es *sencillo y está claramente estructurado* de modo que el usuario puede familiarizarse con el empleo de la máquina en un *mínimo de tiempo*. Por lo que el manejo de la maquinaria de Xetma Vollenweider es más sencillo que en el caso de máquinas comparables. Todos los parámetros tecnológicos se ajustan en la pantalla táctil y se pueden almacenar en el mando como recetas. Así se *pueden reproducir con seguridad* y en todo momento todos los resultados de acabado.

### CICLOS DE TRABAJO PERFECTOS

El *sistema integrado de diagnóstico* señala fallos y facilita automáticamente observaciones útiles en cuanto a las causas de las anomalías. Los fallos surgidos se pueden eliminar rápidamente gracias a los *textos de ayuda de fácil comprensión*. Hay disponible un *acceso remoto* opcional del centro de servicio técnico de Xetma-Vollenweider para el diagnóstico y mantenimiento a distancia. *Alta seguridad del proceso* gracias a niveles de usuario diferenciados.

### PROCESOS QUE REQUIEREN POCO TIEMPO

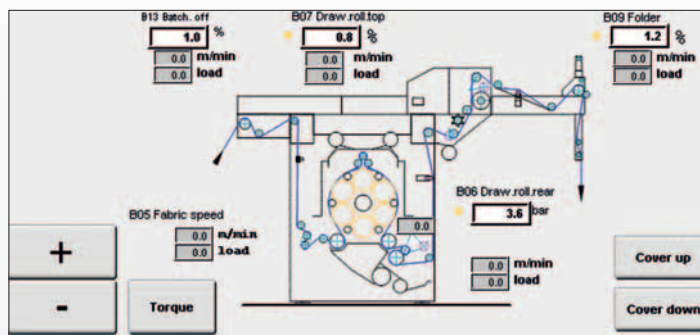
La instalación se puede integrar en el sistema central de registro para sus datos de servicio para *coordinar mejor los procesos*. El sistema único de cambio rápido permite un *intercambio rápido* de los cilindros de trabajo. Los programas confortables de mantenimiento y servicio ayudan al usuario a ejecutar los trabajos de conservación. Su máquina estará así *siempre lista para la producción*.

### TECNOLOGÍA ECOLÓGICA

Las tecnologías de acabado de Xetma Vollenweider son en su totalidad tecnologías *de acabado en seco*. De esta forma, no sólo se consigue un *ahorro de costes*, también se protegen *recursos de gran valor*. Xetma Vollenweider utiliza fundamentalmente *motores de ahorro energético* con la clase de eficiencia IE2 que contribuyen de forma decisiva a *reducir los gastos de energía y los gastos operativos* de su empresa. Gracias al bajo grado de desgaste y a la larga vida útil de los motores de ahorro energético, se minimizan los tiempos de inactividad así como los gastos de mantenimiento de las máquinas.

### PRODUCCIÓN RENTABLE

La última generación de máquinas de cepillado y esmerilado de Xetma Vollenweider *X-TREME XEB* alcanzan por vez primera velocidades de producción *de hasta 100 m/min*. El *sistema de accionamiento Dual Drive* de nuevo desarrollo permite que los rodillos alcancen rotaciones mucho más altas, consiguiendo así un tratamiento más intenso de la superficie del tejido. Gracias a la *especial construcción ligera* de los rodillos, anchuras de trabajo superiores pueden trabajarse sin problemas.



## TECNOLOGIA DE CONFIANÇA

### CONDUÇÃO INTELIGENTE DOS TÊXTEIS

O inovador Sistema Flexitronic® convence devido a um controlo sensível da tensão dos têxteis, para tecidos elásticos e bi-elásticos. De acordo com a aplicação, é mantida a *constância desejada da tensão dos têxteis*, ou através de um cilindro esticador pneumático, ou por meio células de carga. Variadas disposições opcionais possibilitam uma óptima *configuração da marcha do tecido*, mesmo para têxteis mais delicados. O confortável sistema de entrada de têxteis possibilita uma *marcha do tecido sem dificuldade* a qualquer momento. Cilindros de fixação especiais, colocados opcionalmente nos cilindros de tração antes e depois do tambor, impedem o escorregamento, especialmente em tecidos lisos e elásticos, e garantem desta forma um *resultado de acabamento perfeitamente uniforme*.

### ACCIONAMENTO POTENTE

Os accionamentos directos regulados por frequência com motores redutores assíncronos caracterizam-se pela sua *grande confiabilidade*. Um sistema de recuperação de energia inteligente garante um *consumo de energia mínimo*. O sentido de rotação elegível dos accionamentos principais concede-lhe a *maior flexibilidade possível* durante a aplicação. O ajustamento automático da energia de processamento durante a modificação da velocidade do tecido garante resultados de acabamento sempre constantes.

### CONTROLO AMIGO DO UTILIZADOR

O visor tátil a cores conduzido por menus reúne todas as funções de uma *forma compreensível*. O software de controlo é *simples e claramente estruturado*, de forma que cada utilizador o possa *aprender em pouco tempo*. As máquinas da Xetma Vollenweider são, desta forma, relativamente mais fáceis de manipular do que outras máquinas semelhantes. Todos os parâmetros tecnológicos são ajustados no visor tátil, e podem ser guardados no controlo como receitas. Todos os resultados de acabamento podem ser, portanto, *reproduzidos com segurança* a qualquer momento.

### PROCEDIMENTOS SEM DIFICULDADES

O *sistema de diagnósticos integrado* comunica perturbações e fornece autonomamente indicações úteis para as causas do erro. As perturbações ocorrentes podem ser rapidamente remediadas através de *textos de apoio facilmente compreensíveis*. Para diagnósticos e manutenções remotas encontra-se à disposição um *acesso remoto* opcional pelo Serviço de Atendimento da Xetma Vollenweider. Níveis de utilizador diferenciados garantem uma *maior segurança dos processos*.

### PROCESSOS ECONOMIZADORES DE TEMPO

O equipamento pode ser ligado ao sistema de registo dos seus dados operacionais para um *melhor ajustamento dos processos*. O sistema de troca rápida único possibilita uma *substituição rápida* dos cilindros de trabalho. Cómodos programas de manutenção e serviço apoiam o utilizador na execução de trabalhos de manutenção. A sua máquina encontra-se, assim, *sempre pronta a produzir*.

### TECNOLOGIA AMIGA DO AMBIENTE

As tecnologias de acabamento da Xetma Vollenweider são todas *tecnologias de acabamento a seco*. Isto contribuiu não só para *poupar custos*, mas também para preservar *recursos valiosos*. A Xetma Vollenweider aplica exclusivamente *motores economizadores de energia* da classe de eficiência IE2, que ajudam significativamente a *reduzir a energia e os custos de exploração* da sua empresa. Graças ao desgaste reduzido e à longa vida útil dos motores economizadores de energia, é possível minimizar os tempos de paragem e os custos com a manutenção da máquina.

### PRODUÇÃO RENTÁVEL

A última geração da máquina de esmerilagem e escovagem *X-TREME XEB* da Xetma Vollenweider realiza pela primeira vez velocidades de produção *de até 100 m/min*. O novo *sistema de accionamento Dual Drive* permite velocidades de rotação consideravelmente mais altas para os cilindros de trabalho e, portanto, um tratamento mais intenso da superfície do tecido. Devido à *construção ligeira especial* dos cilindros, conseguem-se realizar maiores larguras de trabalho sem dificuldade.

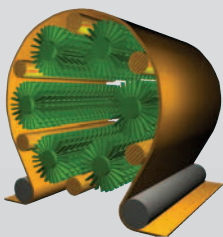


# X-TREME XEB

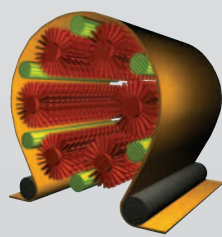
## ESMERILADO-CEPILLADO & ESMERILADO

- equipamento del tambor en parejas con 6 cilindros de cepillado y 6 cilindros de esmerilado
- el sentido de trabajo de los cilindros de esmerilado y de cepillado se puede seleccionar libremente:
  - cilindros de cepillado en y cilindros de esmerilado contra el sentido de marcha del tejido
  - cilindros de cepillado contra y cilindros de esmerilado en el sentido de marcha del tejido
  - cilindros de cepillado y esmerilado al mismo tiempo en o contra el sentido de marcha del tejido
- más flexibilidad por cambio sin problema alguno entre el puro esmerilado-cepillado y un sistema de esmerilado con 24 cilindros en el plazo de como máximo 1,5 horas
- 3 tecnologías aprovechables en una máquina:
  - XEB combinación de esmerilado-cepillado & esmerilado
  - XB esmerilado-cepillado
  - XE esmerilado

Velocidad del material	10 - 100 m/min
Número de revoluciones del tambor	hasta AN 2.6000 mm: 25-100 rpm desde AN 3.000 mm: 25-60 rpm
Número de cilindros de cepillado	6
Número de cilindros de esmerilado	6
Ancho nominal	1.800 - 3.400 mm
Ancho de trabajo	1.800 - 3.300 mm



Cilindros de cepillado en y cilindros de esmerilado contra el sentido de marcha del tejido



Cilindros de cepillado contra y cilindros de esmerilado en el sentido de marcha del tejido

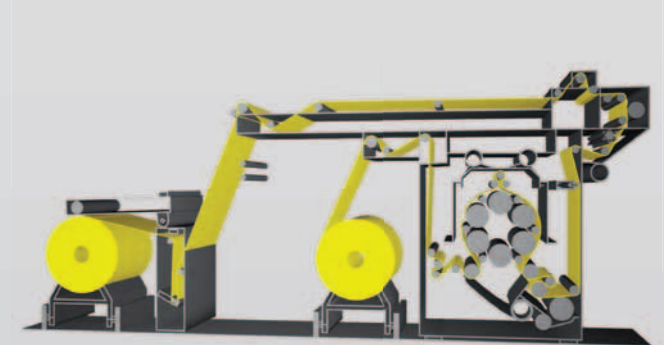
Cilindros de escovagem no sentido da marcha do tecido e cilindros de esmerilagem no sentido

Cilindros de escovagem no sentido inverso da marcha do tecido e cilindros de esmerilagem no sentido da marcha do tecido

## ESCOVAGEM-ESMERILAGEM & ESMERILAGEM

- tambor equipado com pares de 6 cilindros de escovagem e 6 cilindros de esmerilagem
- direção de trabalho dos cilindros de escovagem e esmerilagem á escolha:
  - cilindros de escovagem no sentido da marcha do tecido e cilindros de esmerilagem no sentido inverso da marcha do tecido
  - cilindros de escovagem no sentido inverso da marcha do tecido e cilindros de esmerilagem no sentido da marcha do tecido
  - cilindros de escovagem e de esmerilagem em simultâneo no sentido da marcha do tecido ou no sentido inverso da marcha do tecido
- flexibilidade alargada devido a uma mudança sem problemas para um sistema de escovagem-esmerilagem ou para um sistema flexível de esmerilagem com 24 cilindros no espaço máximo de 1,5 horas
- 3 tecnologias utilizáveis numa só máquina:
  - XEB Combinação de escovagem-esmerilagem & esmerilagem
  - XB Escovagem-esmerilagem
  - XE Esmerilagem

Velocidade dos têxteis	10 - 100 m/min
Número de rotações do tambor	até NB 2,600 mm: 25-100 rpm a partir de NB 3,000 mm: 25-60 rpm
Número de cilindros de escovagem	6
Número de cilindros de esmerilagem	6
Largura nominal	1.800 - 3.400 mm
Largura de trabalho	1.800 - 3.300 mm





# X-TREME XE

## ESMERILADO

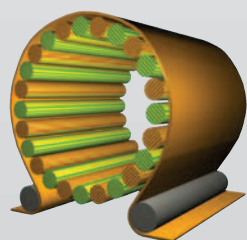
- sistema Múltiple Roller Action con 24 rodillos de esmerilado
- alta producción
- efectos de primera clase en un sólo paso
- el sentido de trabajo de los cilindros de esmerilado se puede seleccionar libremente:
  - todos en el sentido de marcha del tejido
  - todos contra el sentido de marcha del tejido
  - alternando en y contra el sentido de marcha del tejido
- el número de rotaciones y sentido del tambor se pueden seleccionar libremente en o contra el sentido de marcha del tejido
- sistema de sujeción rápido para cilindros de esmerilado

Velocidad del material	10 - 100 m/min
Número de revoluciones del tambor	hasta AN 2.600 mm: 25-120 rpm desde AN 3.000 mm: 25-100 rpm
Número de los cilindros de esmerilado	24
Ancho nominal	1.800 - 3.400 mm
Ancho de trabajo	1.700 - 3.300 mm

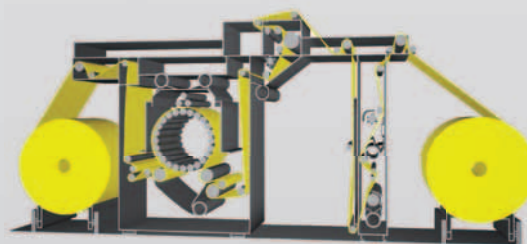
## ESMERILAGEM

- sistema Multiple Roller Action com 24 cilindros de esmerilagem
- maiores quantidades de produção
- efeitos de primeira categoria em apenas uma passagem
- direção de trabalho dos cilindros de esmerilagem à escolha:
  - todos no sentido da marcha do tecido
  - todos no sentido inverso da marcha do tecido
  - alternadamente no sentido da marcha do tecido e no sentido inverso da marcha do tecido
- número de rotações e direção do tambor à escolha: no sentido da marcha do tecido ou no sentido inverso da marcha do tecido
- sistema de aperto rápido para os cilindros de esmerilagem

Velocidade dos têxteis	10 - 100 m/min
Número de rotações do tambor	até NB 2,600 mm: 25-120 rpm a partir de NB 3,000 mm: 25-100 rpm
Número de cilindros de esmerilagem	24
Largura nominal	1.800 - 3.400 mm
Largura de trabalho	1.700 - 3.300 mm



Cilindros de esmerilado en el sentido de pelo/contrapelo en relación 1:1  
Cilindros de esmerilagem de pêlo/contrapêlo na proporção de 1:1



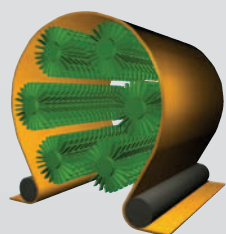


# X-TREME XB

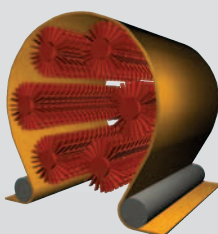
## ESMERILADO-CEPILLADO

- equipamiento del tambor con 6 cilindros de cepillado
- el sentido de trabajo de los cilindros de cepillado se puede seleccionar libremente:
  - los 6 cilindros de cepillado en el sentido de marcha del tejido
  - los 6 cilindros de cepillado contra el sentido de marcha del tejido
  - 3 cilindros en el sentido de marcha y 3 cilindros contra el sentido de marcha
- intensidad de tratamiento controlable mediante enlazamiento perfectamente ajustable de los distintos cilindros de esmerilado-cepillado
- dispositivos especiales de levantamiento del material para controlar el ángulo de enlazamiento
- el número de rotaciones y sentido del tambor se pueden seleccionar libremente en o contra el sentido de marcha del tejido
- ampliación en todo momento posible al sistema de esmerilado

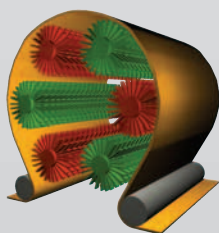
Velocidad del material	10 - 100 m/min
Número de revoluciones del tambor	hasta AN 2.600 mm: 25-100 rpm desde AN 3.000 mm: 25-60 rpm
Número de cilindros de cepillado	6
Ancho nominal	1.800 - 3.400 mm
Ancho de trabajo	1.600 - 3.300 mm



Todos los cepillos en el sentido de marcha del tejido  
Todas as escovas no sentido da marcha do tecido



Todos los cepillos en el sentido contrario de marcha del tejido  
Todas as escovas no sentido inverso da marcha do tecido

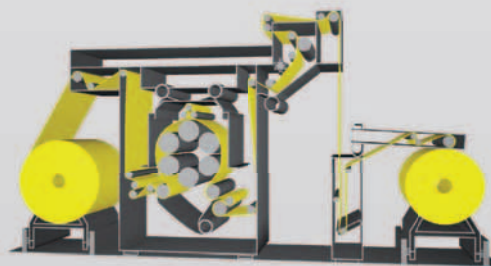


Cepillado en el sentido de pelo / a contrapelo en relación 1:1  
Escovagem de pêlo e contrapêlo na proporção de 1:1

## ESCOVAGEM-ESMERILAGEM

- tambor equipado con 6 cilindros de escovagem
- direção de trabalho dos cilindros de escovagem à escolha:
  - os 6 cilindros de escovagem no sentido da marcha do tecido
  - os 6 cilindros de escovagem no sentido inverso da marcha do tecido
  - alternadamente 3 cilindros no sentido da marcha do tecido e 3 cilindros no sentido inverso da marcha do tecido
- intensidade de trabalho controlável através de uma óptima regulação do abraçamento dos cilindros de escovagem
- dispositivos especiais de levantamento dos têxteis para o controlo do ângulo de abraçamento
- número de rotações e direção do tambor à escolha: no sentido da marcha do tecido ou no sentido inverso da marcha do tecido
- é sempre possível um alargamento para um sistema de esmerilagem flexível

Velocidade dos têxteis	10 - 100 m/min
Número de rotações do tambor	até NB 2,600 mm: 25-100 rpm a partir de NB 3,000 mm: 25-60 rpm
Número dos cilindros de escovagem	6
Largura nominal	1.800 - 3.400 mm
Largura de trabalho	1.600 - 3.300 mm





# X-TREME XRE

## PERCHADO & ESMERILADO

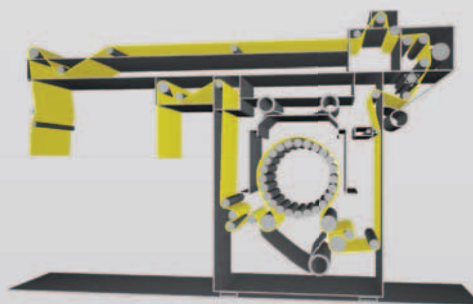
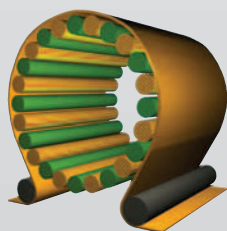
- equipamiento en parejas del tambor con 12 cilindros de perchado y 12 de esmerilado
- accionamiento de los cilindros de perchado y esmerilado a elegir:
  - cilindros de perchado en y cilindros de esmerilado contra el sentido de marcha del tejido
  - cilindros de perchado contra y cilindros de esmerilado en el sentido de marcha del tejido
  - cilindros de perchado y esmerilado al mismo tiempo en o contra el sentido de marcha del tejido
- más flexibilidad por cambio sin problema alguno entre un sistema exclusivo de esmerilado y un sistema exclusivo de perchado en el plazo de 1 hora como máximo por medio del sistema de sujeción rápido de los cilindros de trabajo
- 3 tecnologías - aprovechables en función de las exigencias del mercado:
  - XRE combinación perchado-esmerilado
  - XE esmerilado
  - XR perchado

Velocidad del material	10 - 100 m/min
Número de revoluciones del tambor	hasta AN 2.600 mm: 25-120 rpm desde AN 3.000 mm: 25-100 rpm
Número de cilindros de cepillado	24
Ancho nominal	1.800 - 3.400 mm
Ancho de trabajo	1.700 - 3.300 mm

## FLANELAGEM & ESMERILAGEM

- colocação no tambor de 12 cilindros de flanelagem e 12 de esmerilagem aos pares
- accionamento dos cilindros flaneladores e de esmerilagem à escolha:
  - cilindros flaneladores no sentido da marcha do tecido e cilindros de esmerilagem no sentido inverso da marcha do tecido
  - cilindros flaneladores no sentido inverso da marcha do tecido e cilindros de esmerilagem no sentido da marcha do tecido
  - cilindros flaneladores e de esmerilagem no sentido da marcha do tecido ou no sentido inverso da marcha do tecido
- flexibilidade alargada devido a uma mudança sem problemas para um sistema de esmerilagem ou para um sistema de flanelagem no espaço de 1 hora no máximo, por meio de um sistema de aperto rápido dos cilindros de trabalho
- 3 tecnologias, utilizáveis de acordo com as necessidades do mercado:
  - XRE Combinação de flanelagem e esmerilagem
  - XE Esmerilagem
  - XR Flanelagem

Velocidade dos têxteis	10 - 100 m/min
Número de rotações do tambor	até NB 2,600 mm: 25-120 rpm a partir de NB 3,000 mm: 25-100 rpm
Número de cilindros de trabalho	24
Largura nominal	1.800 - 3.400 mm
Largura de trabalho	1.700 - 3.300 mm



Cilindros de perchado en y cilindros de esmerilado contra el sentido de marcha del tejido

Cilindros flaneladores no sentido da marcha do tecido e cilindros de esmerilagem no sentido inverso da marcha do tecido



## ACCESORIOS

### GUARNICIONES DE ESMERILADO

- guarniciones de esmerilado de tipos diferentes
  - guarniciones Classic
  - guarniciones Advanced
  - guarniciones Diamond

### GUARNICIONES DE ESMERILADO-CEPILLADO

- Recubrimientos de cepillos de tipos diferentes
  - Recubrimientos de carburo
  - Recubrimientos cerámicos
  - Recubrimientos HTS

Las guarniciones de esmerilado-cepillado de Xetma Vollenweider no están integradas en un cilindro y se pueden cambiar rápidamente mediante el sistema especial de cambio rápido ZigZag.® Lo que ahorra tiempo y costes.

### SISTEMAS DE LIMPIEZA PARA EL ESMERILADO

- unidad de limpieza Cleanjet y Cleanstar para limpiar el material después del proceso de esmerilado
- batido y/o cepillado de la cara o del reverso del material con aspiración de polvo separada
- eliminación prácticamente completa del polvo de esmerilado antes de proceder al equipamiento posterior
- unidad de limpieza Cleanmax para limpiar los tejidos después del proceso de esmerilado y cepillado
- batido y/o cepillado de la cara o del reverso del material en varias etapas con aspiración de polvo separada
- cepillado de acabado con guarniciones de cepillado según las especificaciones del artículo
- eliminación casi completa del polvo de esmerilado sin un proceso de lavado adicional
- aspiración permanente y efectiva del polvo de esmerilado durante el proceso de esmerilado directamente en el lugar de producción - por encima o debajo del tambor Tambours

### DISPOSITIVO AUTOMÁTICO DE COSTURAS

- para detectar y proteger automáticamente todas las costuras. El sistema adecuado de detección de costuras se selecciona en función de las necesidades del cliente.

### DISPOSITIVO DE TRANSPORTE Y DE MONTAJE DE LOS CILINDROS DE CEPILLADO ROLL CAR

- dispositivo para transportar y manejar sin esfuerzo los cilindros de esmerilado-cepillado durante el montaje y desmontaje

### DISPOSITIVO DE CORTE DE RODILLOS DE CEPILLADO

- para nivelar los recubrimientos de los cepillos de esmerilado

### BOBINADORAS DE TRENZADAS

- diversas bobinadoras de centro y periferia con extensiones opcionales para la adaptación a las diversas necesidades de los artículos



## ACESSÓRIOS

### COBERTURAS DE ESMERIL

- Diversos tipos de cobertura de esmeril
  - Coberturas clássicas
  - Coberturas avançadas
  - Coberturas diamante

### COBERTURAS DE ESCOVAGEM-ESMERILAGEM

- Diversos tipos de escovas
  - Escovas de carboneto
  - Escovas de cerâmica
  - Escovas HTS

As guarnições de escovagem-esmerilagem da Xetma Vollenweider não estão ligadas a um cilindro e podem ser trocadas rapidamente graças ao sistema de troca rápida especial.

### SISTEMAS DE LIMPEZA PARA A ESMERILAGEM

- Dispositivo de limpeza Cleanstar e Cleanjet para a limpeza dos têxteis após a esmerilagem
- Bater e/ou escovar as faces frontal e posterior dos têxteis com aspiração do pó em separado
- Remoção do pó resultante da esmerilagem para etapas adicionais de preparação
- Unidade de limpeza e escovagem Cleanmax para limpar os têxteis após o processo de esmerilagem e escovagem-esmerilagem
- Bater e/ou escovar as faces frontal e posterior dos têxteis em várias etapas com aspiração do pó em separado
- Graças a remoção quase completa do pó de esmerilagem, não é necessário proceder a lavagem adicional
- Aspiração permanente e eficiente do pó durante o processo de esmerilagem, directamente no local da origem: acima ou abaixo do tambor

### SISTEMA AUTOMÁTICO DE COSTURA

- Para reconhecer e proteger automaticamente todas as costuras. O sistema de reconhecimento de costuras será escolhido de acordo com as particularidades do cliente.

### DISPOSITIVO DE TRANSPORTE E MONTAGEM DOS CILINDROS DE ESCOVAGEM ROLLCAR

- Dispositivo para um transporte e manuseamento sem esforços dos cilindros de escovagem-esmerilagem durante a montagem e desmontagem

### EQUIPAMENTO DE AFINAÇÃO DOS CILINDROS DE ESCOVAGEM

- Para equalizar as coberturas de escovagem

### DISPOSITIVOS DE REBOBINAGEM

- Diferentes enroladores fixos com accionamento axial e enroladores de tecido por apoio em cilindros basculantes para a adaptação a necessidades específicas



# TECNOLOGÍAS

ESMERILADO Y CEPILLADO

TUNDIDO

PERCHADO, ESMERILADO Y CEPILLADO

PERCHADO

LIMPIEZA DE TEJIDOS

TUNDIDO DE ALFOMBRAS

FEEL THE TOUCH

FEEL THE SOFT TOUCH

FEEL THE EVEN TOUCH

FEEL THE SMART TOUCH

FEEL THE PLUSH TOUCH

FEEL THE CLEAN TOUCH

FEEL THE LEVEL TOUCH

ESMERILAGEM & ESCOVAGEM

TOSQUIADURA

CARDAÇÃO, ESMERILAGEM & ESCOVAGEM

CARDAÇÃO

LIMPEZA DE TECIDOS

TOSQUIADURA DE TAPETES



OFRECEMOS SOLICIONES PERSONALIZADOS PARA SUS NECESIDADES ESPECÍFICAS.

POR FAVOUR CONTÁCTENOS PARA UNA CONSULTA PROFESSIONAL Y INDIVIDUAL.

OFERECEMOS SOLUÇÕES ADAPTADAS ÀS SUAS NECESIDADES ESPECÍFICAS.

CONTACTE-NOS PARA UMA CONSULTA PROFISSIONAL E INDIVIDUAL.

XETMA VOLLENWEIDER GMBH • BASTEIWEG 6 • DE-08280 AUE (GERMANY) • TEL. +49 3771 293-0 • FAX +49 3771 293 100  
 XETMA VOLLENWEIDER AG • NEUGASSE 10 • CH-8812 HORGEN (SWITZERLAND) • TEL. +41 44 718 35 35 • FAX +41 44 718 35 10

WWW.XETMA.COM • INFO@XETMA.COM

